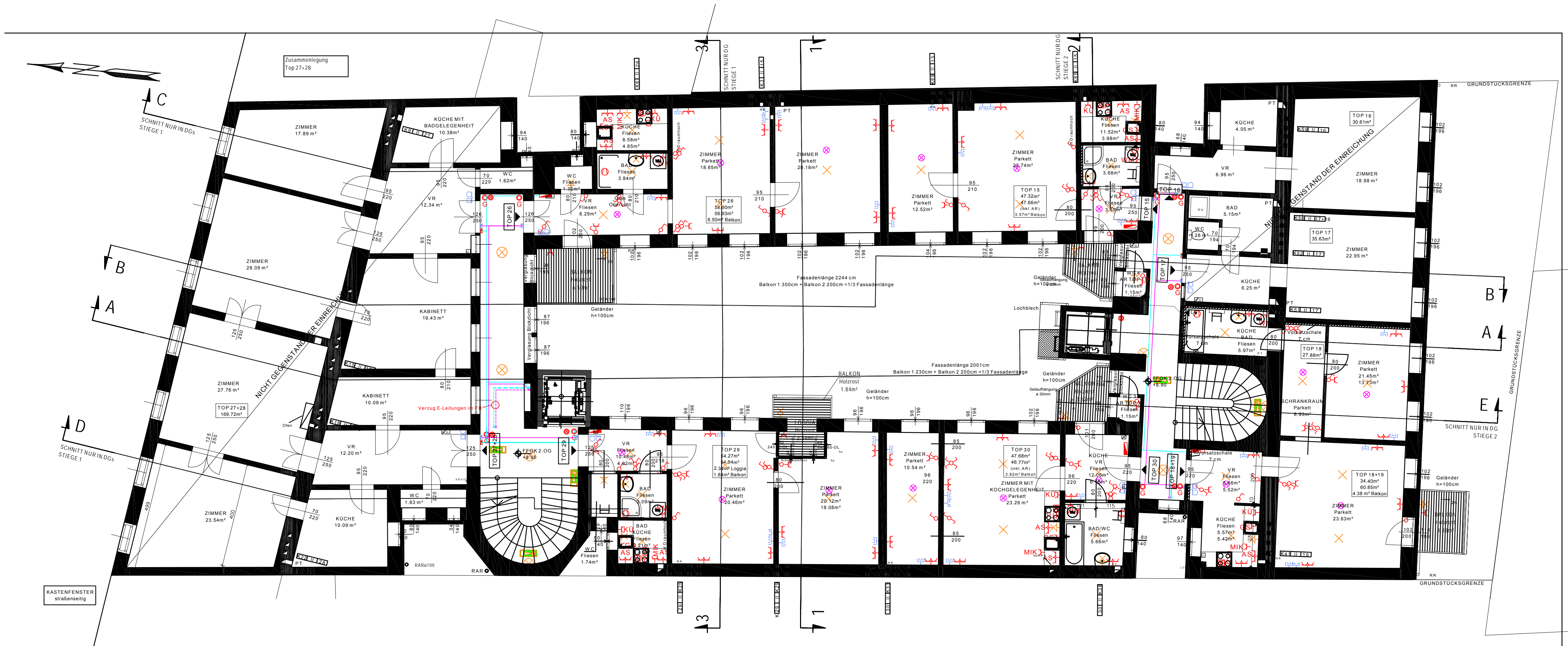


OG2



LEGENDE:

Installation Starkstrom

- DA

GS

KÜ

MIK

AS

AS

AS

AS
- Einfachschukosteckdose

Einfachschukosteckdose für Dunstabzug

Einfachschukosteckdose für Geschirrspüler

Schukosteckdosenkombination für Kühlschrank und Gefriergerät

Einfachschukosteckdose für Mikrowelle

Einfachschukosteckdose für unter Tisch Speicher

Doppelschukosteckdose

E-Herd Auslassdose
- Ausschalter

Wechselschalter

Kreuzschalter

Ausschalter mit Kontrollleuchte

Serienschalter

Lichttaster mit Orientierung

Lüfter

Verteiler Starkstrom

Installation Schwachstrom

- Verteiler Schwachstrom

Innenstelle Sprechanlage

Außenstelle Sprechanlage

Leerverrohrung Klima
- Leerrohr

Leerdose

Antennendose

Beleuchtung

- Fluchtweg Orientierungsleuchte
- Licht - Deckenauslass

Licht - Wandauslass

Brandmeldeanlage, Brandfallsteuerung:

- Rauchmelder batteriebetrieben

Erdung/Potentialausgleich/Tragsysteme

- Potentialausgleich Badezimmer

Diese Zeichnung bzw. Ausarbeitung ist geistiges Eigentum der Fa. S-projects und gesetzlich geschützt. Jede unbefugte Benützung, Vervielfältigung, Bearbeitung oder Weitergabe an Dritte ist untersagt, strafbar und verpflichtet zu Schadensersatz (Urheberrechtsgesetz BGBl. 111/936 in der Fassung BGBl. 206/1949 und BGBl. 106/1953).

REVISIONEN

NR:	DATUM:	GEZ	GEGENSTAND:	GEP
01				
02				
03				
04				
05				
06				
07				
08				

Projekt:  
Projektplan, Elektrotechnik  
Florianigasse 31, 1080 Wien

Plan:  
2. Obergeschoss

Projektnummer	Plannummer	Maßstab
2014-003	E-01-002	1:100
Datum:	Gezeichnet:	Geprüft:
12.05.2014	MS	MS

S-projects  
Anger 7  
7532 Litzelsdorf  
office@s-projects.co.at  
0660/ 5152705

